



**HELEZON KONVEYÖRLER**  
**SCREW CONVEYORS**  
**FÖRDERSCHECKEN**  
**CONVOYEURS À VIS**



# HELEZON KONVEYÖRLER SCREW CONVEYORS FÖRDERSCHNECKEN CONVOYEURS À VIS

## HELEZON KONVEYÖRLER

Helezon konveyörler, katı akışkan malzemelerin beslenmesi, taşınması ve dozajlanması amacı ile farklı sektörlerde kullanılabilir.

OZB marka helezon konveyörlerde kullanılan helislerin üretim teknolojileri ve malzeme özellikleri sayesinde çok daha uzun ömür ve dayanıklılık sunulmaktadır.

OZB helezon konveyörleri, standart olarak boru tipi, U tipi ve dikey tip olarak üretilmektedir. Bunlara ek olarak farklı sektörler ve müşteri taleplerine uygun olarak özel üretimler de yapılmaktadır.

114mm-323mm çap aralığında helezon konveyör temini mümkündür.

Uygulamaya ve talebe göre sektöre uygun olarak; Hardox, paslanmaz, aşınmaya karşı özel kaplamalı ve benzeri pek çok helis opsiyonu bulunmaktadır.

## SCREW CONVEYORS

Screw conveyors are used in many different fields for feeding, handling and dosing of bulk solids.

OZB brand screw conveyors offer longer service life and durability by utilizing superior production technology and material properties in conveyor flights manufacturing.

Standard OZB screw conveyors are produced as tube type, U-type and vertical type. In addition, special conveyors are available for different industries and customer requirements.

Screw conveyors are available from 114mm to 323mm diameter.

Hardox, stainless steel or anti-corrosion coated flights are available for different industries in accordance with special applications and requests.

## FÖRDERSCHNECKEN

Förderschnecken können zur Einspeisung, Beförderung und Dosierung von Schüttgütern, in vielen verschiedenen Branchen eingesetzt werden.

Durch den Einsatz unserer Produktionstechnik und den verwendeten Materialeigenschaften bei der Herstellung der Schneckenwendel, können die Förderschnecken der Marke OZB sehr viel langlebiger und widerstandsfähiger angeboten werden.

Standard OZB Förderschnecken werden als Rohr, als Rohr -Trog - und Vertikalschnecken produziert. Zusätzlich werden den verschiedenen Branchen- und Kundenbedürfnissen entsprechend auch Sonderanfertigungen angeboten.

Schnecken sind von 114mm bis 323mm Durchmesser verfügbar.

Schneckenwendel aus Hardox, Edelstahl und mit Antihafbeschichtung sind gemäß den Anforderungen verfügbar.

## CONVOYEURS À VIS

Les convoyeurs à vis sont utilisés pour l'alimentation, le transport et le dosage des solides en vrac dans différents secteurs.

La durée de vie et la résistance des convoyeurs à vis de marque OZB est rallongée grâce à la technologie de production des vis et aux spécificités du matériel utilisé à la fabrication de ceux-ci.

Les convoyeurs à vis standard de marque OZB sont de type tubulaire, en auge et vertical. En outre, une production spécifique répondant aux différents secteurs et exigences des clients peut être assurée.

Les convoyeurs à vis sont disponibles de 114mm à 323mm de diamètre.

Les spires sont disponibles en acier inoxydable, hardox ou recouvert d'une matière anti-corrosion pour différentes industries en conformité avec les applications et demandes spécifiques.

# HELEZON KONVEYÖRLER SCREW CONVEYORS FÖRDERSCHNECKEN CONVOYEURS À VIS

## OZB Helezon Konveyörlerin Avantajları

- Giriş ve çıkış ağızları için silindirik, konik, kare, dikdörtgen üniversal mafsal, kauçuk üniversal mafsal veya özel tasarımlar gibi pek çok alternatif sunulmaktadır.
- Tüm giriş ve çıkış ağızı opsiyonları için talebe göre klepe bağlantı flanjlari mevcuttur.
- Farklı elektrik motor seçenekleri ve yüksek verimli, sessiz redüktör üniteleri kullanılmaktadır.
- Üstün imalat teknolojisine ek olarak, artırılmış helis ve boru kalınlıkları sayesinde uzun ömür ve sorunsuz çalışma elde edilmiştir.
- Tecrübeyle geliştirilmiş, uzun ömürlü, segman ayarlı özel tasarım ara yataklar bulunmaktadır.
- Korozyona karşı güçlendirilmiş kumlama ve nominal 80 mikron anti-statik toz boyama uygulanmaktadır.
- Sevkiyat öncesi %100 montaj ve çalıştırma testleri yapılmaktadır.

## Advantages of OZB Screw Conveyors

- Many alternatives for inlets and outlets are available, such as cylindrical, conical, square, rectangular universal joint, rubber universal joint and other special designs.
- Suitable valve flanges are offered for all types of inlet and outlets.
- Several motor options and high efficiency, low noise gearboxes are used.
- In addition to superior production technology, increased flight and tube thickness results in long and problem-free service life.
- Experience-based design for hanger bearings with clip rings is developed for long life is utilized.
- Nominal 80 microns antistatic powder coating is applied after sandblasting for high corrosion resistance.
- 100% assembly and operation tests are done before shipment.

## Vorteile OZB Schnecken

- Ein- und Ausläufe werden als Rund, Universal, konisch und viereckiger Form angeboten.
- Die zum Einlauf- und Auslaufdurchmesser passenden Flansche sind als Option ebenso erhältlich.
- Verschiedene Antriebe mit hoher Effizienz und geräuscharmen Getriebe.
- Zusätzlich unerer fortschrittlichen Fertigungstechnologie führt die erhöhte Materialstärke bei Schnecken und Röhren zu eine längeren Lebensdauer.
- Speziell entwickelte Zwischenlager mit Metaldichtungen bieten eine hohe Lebensdauer.
- Nominal 80 Mikrometer anistatische Pulverbeschichtung nach dem Sandstrahlen sprechen für einen langen Schutz gegen Korrosion.
- Die Schneckenteile wervenvor Auslieferung zusammen gebaut und auf Funktion überprüft.

## Avantages Des Convoyeurs À Vis OZB

- Plusieurs alternatives sont disponibles pour les entrées et sortie, tels que cylindrique, conique, carrée, rectangulaire, rotule universelle, rotule en caoutchouc et d'autres design spéciaux.
- Les brides de connection appropriées pour vanne sont disponibles pour tous types d'entrées et sorties.
- Plusieurs options de moteur haute efficacité et réducteurs insonores sont utilisés En plus
- de la haute technologie de production, l'épaisseur du tube et de la spire ont été augmentés, ce qui rallonge la durée de vie et assure son bon fonctionnement.
- La conception améliorée des roulements en anneau pour paliers intermédiaires, lui permet une durée de vie rallongée.
- Une peinture en poudre antistatique de 80 microns dépaissseur nominale, est appliquée après le sablage permettant une grande résistance contre la corrosion.
- 100% des tests de montage et de bon fonctionnement sont effectués avant l'expédition.

**OZB HELEZON KONVEYÖR TİPLERİ**  
**OZB FÖRDERSCHECKEN TYPEN**

**OZB SCREW CONVEYOR TYPES**  
**TYPES DE CONVOYEUR À VIS OZB**

**SCS - SCSR**

Beton santrali ve benzer uygulamalarda çimento için boru tipi helezon konveyörler.

**Tubular type cement screw conveyors for batching plants and cement.**

Rohrschnecke zur Förderung von Zement in Betonwerken oder für ähnliche Anwendungsgebiete.

**Type de convoyeur à vis tubulaire conçu pour être utilisé dans des centrales à béton pour le ciment et autre application similaire.**



**SCSI**

Beton santrali ve benzer uygulamalarda buz plakaları için boru tipi galvanizli helezon konveyörler.

**Galvanized tubular screw conveyors for ice flakes in batching plants.**

Galvanisierte Rohrschnecke zur Förderung von Scherben eis in Betonwerken und ähnlichen Einsatzgebieten.

**Convoyeur à vis tubulaire galvanisé conçu pour le transport de glace dans les centrales à béton.**



**SCR**

Genel uygulamalar için tasarlanmış boru tipi helezon konveyörler.

**General purpose tubular type screw conveyors.**

Rohrschnecke, ausgelegt für allgemeine Anwendungen.

**Convoyeur à vis tubulaire conçu pour un usage général.**



**OZB HELEZON KONVEYÖR TİPLERİ**  
**OZB FÖRDERSCHECKEN TYPEN**

**OZB SCREW CONVEYOR TYPES**  
**TYPES DE CONVOYEUR À VIS OZB**

**SCP - SCE**

Ağır - Ekstra ağır hizmet şartları için tasarlanmış boru tipi helezon konveyörler.

**Tubular type screw conveyors for heavy - extra heavy duty operating conditions.**

Rohrschnecken in schwerer Ausführung ausgelegt für mittelschwere Belastungen.

**Convoyeur à vis tubulaire pour application semi - extra robuste.**



**SCV**

Dik helezon konveyörler.

**Vertical type screw conveyors.**

Vertikalschnecken.

**Convoyeur à vis de type vertical.**



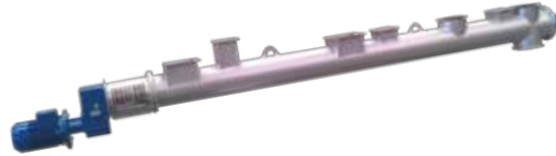
**SCX**

Paslanmaz çelikten mamul boru tip helezon konveyörler.

**Tubular type screw conveyors made of stainless steel.**

Rohrschnecken aus Edelstahl

**Convoyeur à vis tubulaire en acier inoxydable.**



**SCU**

U tip helezon konveyörler.

**U type screw conveyors.**

U-Förmige Förderschnecken.

**Convoyeurs à vis en auge de type U.**



YAPISAL BİLEŞENLER  
STRUKTURELLE KOMPONENTEN

COMPOSITION  
COMPOSANTS

**Elektrik Motoru:** IE2 verimlilik sınıfında ve standart olarak termistörlü.

**Redüktör:** OZB marka, yüksek verimli, sessiz çalışan ve uzun ömürlü ünite.

**Salmastra:** Yüksek kaliteli doğal fiber ön gerilimli salmastra alüminyum veya döküm

**Gözetleme kapağı:** Tüm ara yatakların ve giriş ağzının altında, civata ile tutturulmuş ve bakım sırasında sökülen kapaklardır. Tüm yüzeyleri EPDM kaplı, 4 noktadan bağlantılı esnek yapısı ile helezon konveyör borusuna uyumludur ve yüksek sızdırmazlık sağlamaktadır.

**Helis:** Üstün imalat teknolojisine ek olarak, artırılmış helis kalınlıkları sayesinde uzun ve sorunsuz ömür temin edilmiştir.

**Ara yatak:** OZB marka, tecrübeyle geliştirilmiş uzun ömürlü, segman ayarlı özel dizayn sayesinde artırılmış kullanım ömrüne sahiptir.

**Kafa yatak:** OZB marka, döküm gövdeli, frezeli milden oluşan flanjlı yataklardır.

**Giriş ve Çıkış Ağzıları:** Giriş ve çıkış ağzıları için silindirik, konik, kare, dikdörtgen üniversal mafsal, kauçuk üniversal mafsal veya özel tasarımlar gibi pek çok alternatif sunulmaktadır.

**Electric Motor:** IE2 efficiency class, thermistors are standard.

**Gearbox:** OZB brand, high efficiency, low noise and long life.

**Seal block:** High quality, natural fibre pre-tensioned seal kit in Aluminium or cast iron body.

**Inspection hatch:** These are bolted under the inlet and each hanger bearing and can be dismantled during maintenance. Fully covered with EPDM, its flexible structure provides good adaptation to screw conveyor pipe and offers high sealing capability.

**Flight:** In addition to superior production technology, increased flight and tube thickness results in long and problem-free service life.

**Hanger Bearing:** OZB brand, long service life with adjustable special design bearing beds.

**Head Bearing:** OZB brand, cast iron body and splined shaft with bearing and cap.

**Inlet and Outlet:** Many alternatives for inlets and outlets are available, such as cylindrical, conical, square, rectangular universal joint, rubber universal joint and other special designs.

**Elektromotor:** Effizienzklasse IE2 und standardmäßig Thermistoren.

**Reduktionsgetriebe:** Marke OZB, hoch effizient, leise arbeitende und langlebige Einheit.

**Dichtblock:** Hoch qualitativer, vorgespannter Dichtblock aus Aluminium oder Gusseisen.

**Kontrollklappe:** Dies sind Klappen, die unter allen Zwischenlagern und Einfuhröffnungen mit Schrauben befestigt sind und während der Wartung abgenommen werden können. Alle Oberflächen sind mit EPDM ummantelt, ihre flexible Konstruktion mit 4 Anschlüssen, entsprechen den spiralförmigen Förderschnecken-Rohren und weisen eine hohe Dichte auf.

**Weldeln:** Zusätzlich zu der technisch hoch entwickelten Herstellung, wurden die Stärken der Wendeln erhöht, sodass eine problemlose Langlebigkeit gewährleistet ist.

**Zwischenlager:** OZB Zwischenlager wurden basierend auf jahrelange Erfahrung entwickelt und weisen durch Ihre einstellbare Segmente eine sehr hohe Lebensdauer auf.

**Endlager:** Die Endlager der Marke OZB, sind die geflanschten Lager, die sich gegenüber der Antriebsgruppe, an der Spitze der Spiral-Förderschnecke befinden.

**Einlauf-und Auslauf öffnungen:** Die Ein-und Ausläufe werden den Ansprüchen entsprechend in vielen verschiedenen Formen, wie. z.B. zylindrisch, konisch, quadratisch, rechteckig, Kugellager, Kautschuk Kugellager oder weiteren alternativen Formen angeboten.

**Moteur électrique:** Classe d'efficacité IE2, avec thermistance.

**Réducteur:** De marque OZB, haute efficacité, insonore et longue durée vie.

**Joint d'étanchéité:** Kit d'étanchéité en fibre naturelle pré-tendue haute qualité, corps en aluminium ou en fonte.

**Trappe de visite:** Ils sont boulonnés au niveau de la bouche d'entrée et au niveau de chaque palier intermédiaire et peuvent être démontées lors de l'entretien. Recouvert complètement d'EPDM, sa structure souple permet une bonne adaptation à la surface externe et offre une capacité d'étanchéité élevée.

**Spire:** En plus de la technologie de production de qualité, l'épaisseur du tube et de la spire ont augmenté la longévité et la résistance de la vis.

**Palier intermédiaire:** De marque OZB, corps principal de conception améliorée en aluminium avec roulements en anneau spéciaux sur l'axe lui permet une durée de vie rallongée.

**Palier de fin:** De marque OZB, corps en fonte et arbre cannelé avec roulement et bonnet.

**Bouche d'entrée et sortie:** De nombreuses possibilités pour les entrées et sorties sont disponibles, tels que cylindrique, conique, carrée, rectangulaire, Rotule universelle, Rotule en caoutchouc et d'autres modèles spécifiques.